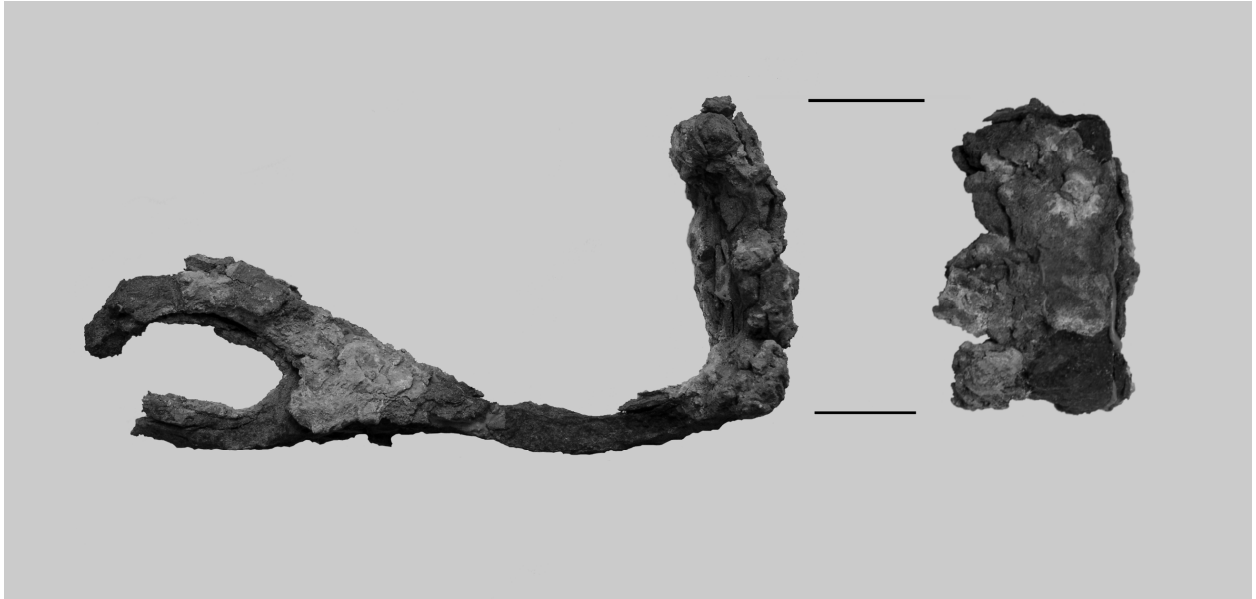


Clau de pany.



Nom: Clau de pany

Localització: Comissió d'Arqueologia de l'IEV/ Museu de Valls.

Nº inventari: 1805

Mides: 10 cm

Tècnica: fosa

Tipologia: Cultura ibèrica

Procedència: Jaciment ibèric del Vilar (Valls), 1983

Cronologia: s. III aC

Descripció:

Clau de pany de porta del tipus anomenat lacònic formada per una clau fèrrica amb quatre dents laterals recolzades en un angle perpendicular al cos i un ull de suspensió ovalat fracturat situat a l'extrem inferior de la tija.

Les dents perpendiculars es troben deformades i parcialment soldades pel procés de mineralització del metall.

La planta més usual que presenta la casa ibèrica és rectangular o quadrangular simple unicel·lular o compartimentada en diferents àmbits. La porta solia estar desplaçada cap a un extrem de la façana per tal de poder aprofitar millor l'espai del vestíbul.

Algunes d'aquestes portes presenten llindars construïts amb fusta o argila i les portes de fusta es completen amb nombrosos claus, grapes, plaques i panys de ferro que assenyalen un treball de forja lligat a la construcció.

Per obrir les portes es podien fer servir claus com aquesta que podria ser un element definidor d'un determinat nivell econòmic i social.

BIBLIOGRAFIA:

Fabra, M.E. (2008): El poblat ibèric del Vilar. Cultura material. Valls i la seva Història. Vol. II Prehistòria i Història Antiga, IEV: 185-202

Auladell, J (1997: "En referència a les claus de pany fèrriques iberes: tres exemplars de la Laietània". Miscel·lània Arqueològica (1996-1997). Museu d'Arqueologia de Catalunya. Barcelona: 141-146